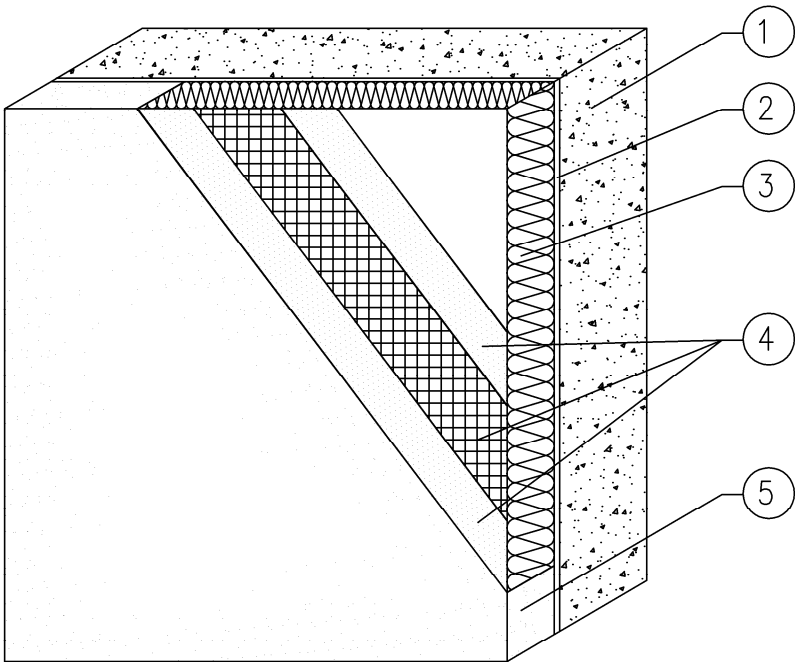


Docieplenie ściany (schemat).



- 1

Podłoże
- 2

Zaprawa klejąca
- 3

Izolacja termiczna
- 4

Zaprawa zbrojona siatką
z włókna szklanego
- 5

Farba gruntująca
Wyprawa elewacyjna (tynk)

<div><div>FILAR</div><div>STUDIO PROJEKTU BUDOWLANEGO 64-920 PILA, ul. GROTTGERA 7 lok. 1 e-mail: studiofilar@interia.pl</div></div>				
TYTUŁ:		SCHEMAT DOCIEPLENIA ŚCIANY		
INWESTOR:		GMINA MIEJSKA BOLESŁAWIEC 59-700 BOLESŁAWIEC, ul. RYNEK 41		
ZADANIE:		Termomodernizacja budynków oświatowych na terenie Miasta Bolesławiec – modernizacja energetyczna budynku Szkoły Podstawowej nr 3		
OBIEKT:		Szkoła Podstawowa nr 3 59-700 Bolesławiec, ul. Ceramiczna 5 ident. dz. 020101_1.0007.562		
Projektował: mgr inż. Krzysztof RATAJCZAK upr. bud. 239/72/Pw				
		Szef Pracowni: inż. Marcin GÓRZNY		
STADIUM	SKALA	DATA	BRANŻA	NR RYSUNKU
P.T–W.	1:100	25.09.2024	Budowlana	B–03